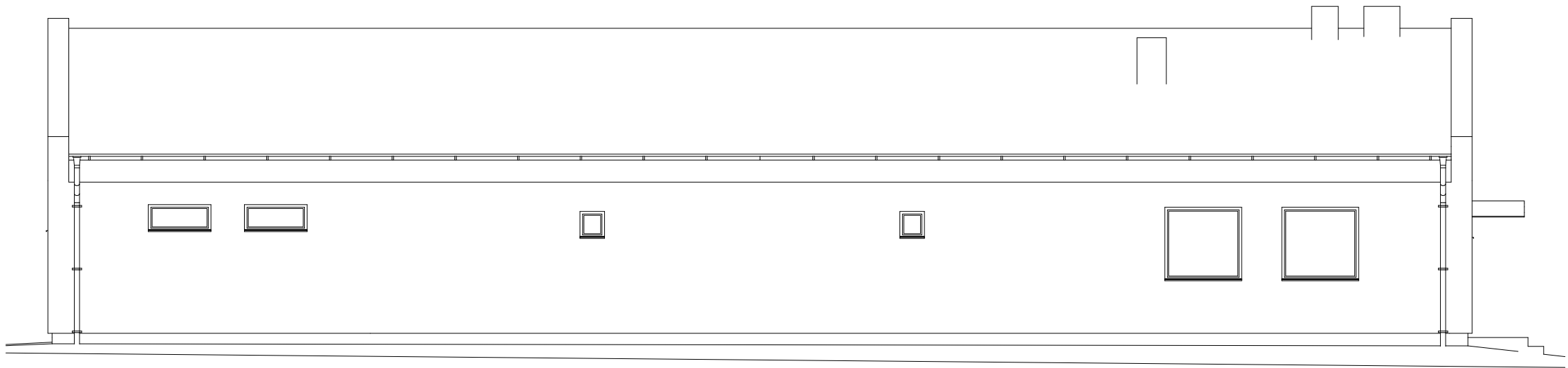


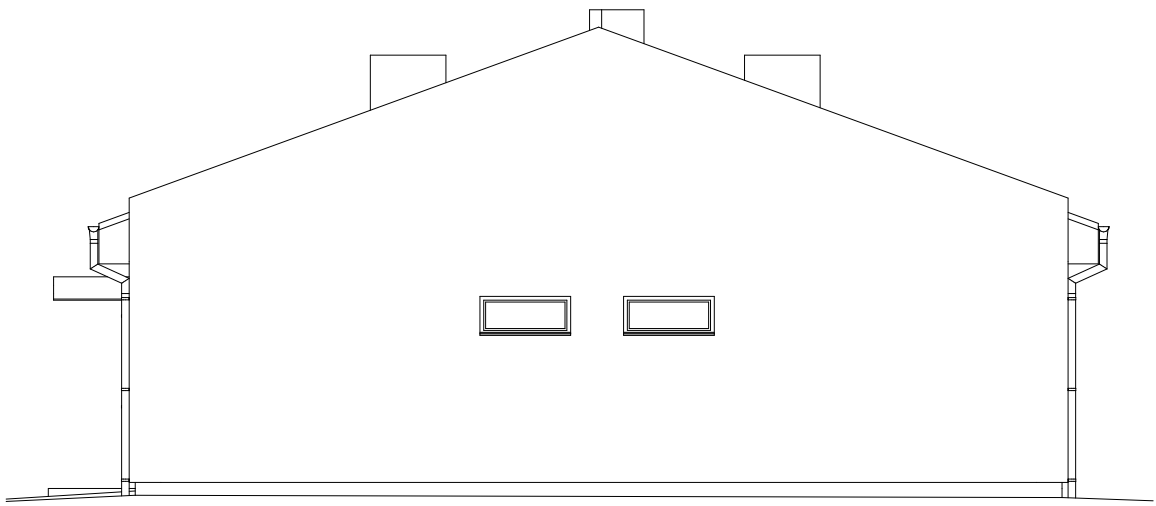
elewacja wschodnia




elewacja zachodnia



elewacja południowa



elewacja północna

<div></div>	etap: PROJEKT ARCHITEKTONICZNO-BUDOWLANY		<div>skala: 1:100</div> <div>nr rysunku: 12</div> <div>data: 06.05.2022</div>
	nazwa inwestycji: PRZEBUDOWA I ROZBUDOWA BUDYNKU ŚWIETLICY WIEJSKIEJ/REMIZY OSP O GARAŻ DLA POJAZDÓW OSP		
	adres inwestycji: Nieczajna 20a, 64-606 Nieczajna dz. nr ewid.: 24/1		
	inwestor: Gmina Oborniki adres: ul. Marszałka Józefa Piłsudskiego 76, 64-600 Oborniki		
	nazwa rysunku: ELEWACJE - INWENTARYZACJA		
architekt: mgr inż. arch. Wiesław Vowie upr. nr 42/PW/94			
opracowanie techniczne: mgr inż. Marek Gołąb			
nazwa rysunku: wszystkie prawa zastrzeżone VOWIE STUDIO PLUS			
kopiowanie oraz udostępnianie bez zgody autorów zabronione			